

# Inspiron 15

5000 Series

## Quick Start Guide

Stručná úvodní příručka

Gyors üzembe helyezési útmutató

Skrócona instrukcja uruchomienia

Stručná úvodná príručka



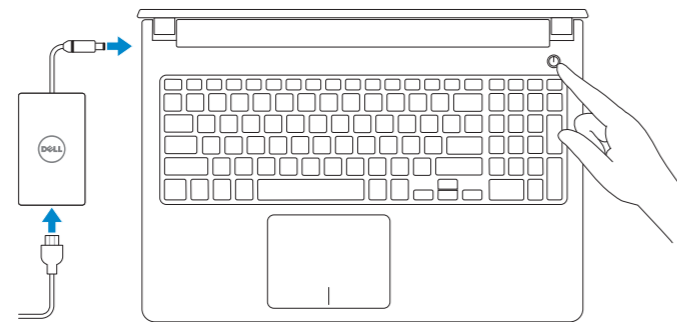
## 1 Connect the power adapter and press the power button

Připojte napájecí adaptér a stiskněte vypínač

Csatlakoztassa a tápadaptert és nyomja meg a bekapcsológombot

Podłącz zasilacz i naciśnij przycisk zasilania

Zapojte napájecí adaptér a stlačte spínač napájania



## 2 Finish Windows setup

Dokončete nastavení v systému Windows

Fejezze be a Windows beállítását

Skonfiguruj system Windows

Dokončite inštaláciu systému Windows



### Enable Dell updates

Povolte aktualizace Dell

A Dell frissítések engedélyezése

Włącz aktualizacje firmy Dell

Povolte aktualizácie Dell



### Connect to your network

Připojte se k síti

Kapcsolódjon a hálózathoz

Nawiąż połączenie z siecią

Pripojte sa k sieti

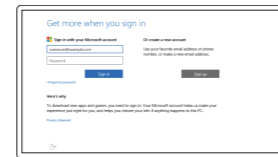
**NOTE:** If you are connecting to a secured wireless network, enter the password for the wireless network access when prompted.

**POZNÁMKA:** Pokud se připojujete k zabezpečené bezdrátové síti, na vyzvání zadejte heslo pro přístup k dané bezdrátové síti.

**MEGJEGYZÉS:** Ha egy biztonságos vezeték nélküli hálózathoz csatlakozik, adja meg annak jelszavát, amikor erre a vezeték nélküli hálózathoz való hozzáféréshez szükség van.

**UWAGA:** Jeśli nawiązujesz połączenie z zabezpieczoną siecią bezprzewodową, wprowadź hasło dostępu do sieci po wyświetleniu monitu.

**POZNÁMKA:** Ak sa pripájate k zabezpečenej bezdrôtovej sieti, na výzvu zadajte heslo prístupu k bezdrôtovej sieti.



### Sign in to your Microsoft account or create a local account

Přihlaste se k účtu Microsoft nebo si vytvořte místní účet

Jelentkezzen be a Microsoft fiókjába, vagy hozzon létre helyi fiókot

Zaloguj się do konta Microsoft albo utwórz konto lokalne

Prihláste sa do konta Microsoft alebo si vytvorte lokálne konto

## Create recovery media

Vytvořit média pro obnovení | Visszaállító adathordozó létrehozása

Utwórz nośnik odzyskiwania | Vytvorte obnovovacie médium

In Windows search, type **Recovery**, click **Create a recovery media**, and follow the instructions on the screen.

Ve vyhledávacím poli systému Windows zadejte výraz **Obnovení**, klikněte na položku **Vytvořit médium pro obnovení** a postupujte dle pokynů na obrazovce.

A Windows keresésben, írja be, hogy **Visszaállítás**, kattintson a **Hozzon létre egy helyreállítási pontot lehetőségre**, majd kövesse a képernyőn látható instrukciókat.

W polu wyszukiwania systemu Windows wpisz **Odzyskiwanie**, kliknij opcję **Utwórz nośnik odzyskiwania** i postępuj zgodnie z instrukcjami wyświetlanymi na ekranie.

Do vyhľadávacieho okna Windows napíšte **Obnovenie**, kliknite na možnosť **Vytvoriť obnovovacie médium** a postupujte podľa pokynov na obrazovke.

## Locate Dell apps

Umístění aplikací Dell | Dell alkalmazások megkeresése

Odszukaj aplikacje firmy Dell | Nайдите апликаціе Dell



### Register your computer

Registrace počítače | Regisztrálja a számítógépét

Zarejestruj komputer | Zaregistrujte si počítač



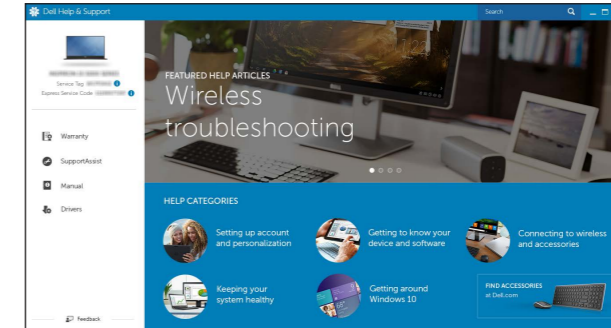
### Dell Help & Support

Nápověda a podpora Dell

Dell segítség & támogatás

Pomoc i obsługa techniczna firmy Dell

Pomoc a technická podpora Dell



### SupportAssist Check and update your computer

Kontrola počítače a případná aktualizace

Ellenőrizze és frissítse számítógépét

Wyszukaj i zainstaluj aktualizacje komputera

Kontrolujte a aktualizujte svoj počítač

### Product support and manuals

Podpora a příručky k produktům

Terméktámogatás és kézikönyvek

Pomoc techniczna i podręczniki

Podpora a príručky produktu

### Contact Dell

Kontaktujte společnost Dell | Kapcsolatfelvétel a Dell-lel

Kontakt z firmą Dell | Kontaktujte Dell

### Regulatory and safety

Regulace a bezpečnost

Szabályzások és biztonság

Przepisy i bezpieczeństwo

Zákonom vyžadované a bezpečnostné informácie

### Regulatory model

Směrnicev model | Szabályozó modell

Model | Regulačný model

### Regulatory type

Regulační typ | Szabályozó típus

Typ | Regulačný typ

### Computer model

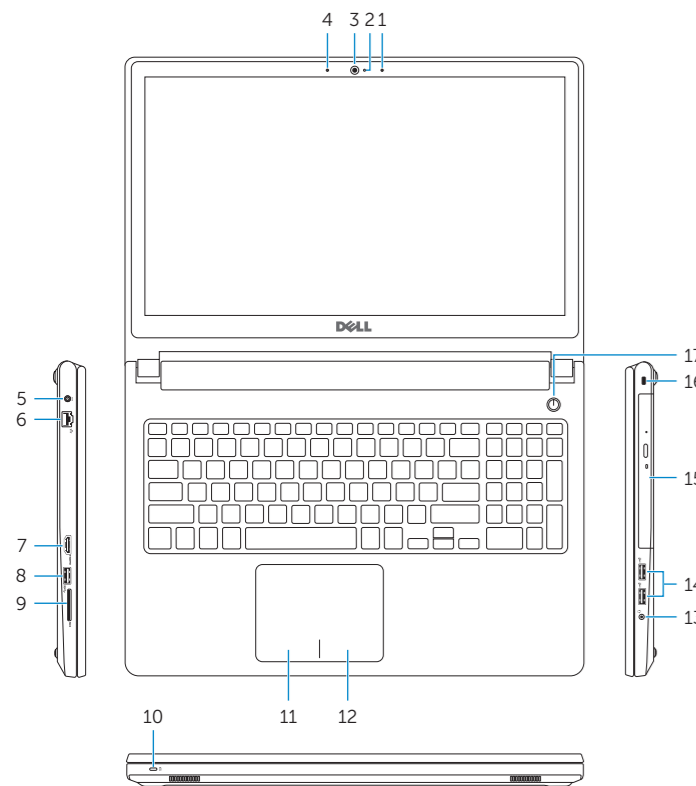
Model počítače | Számítógép modell

Model komputera | Model počítača

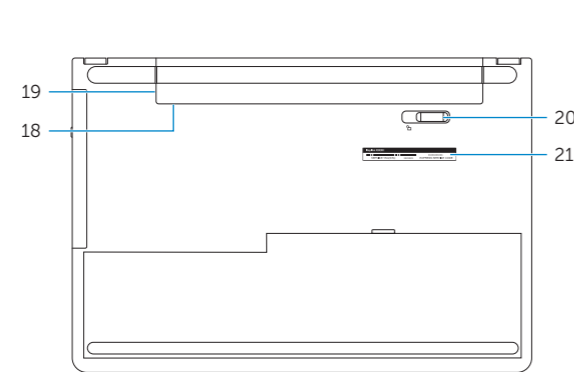


## Features

Funkce | Jellemzők | Funkcje | Vlastnosti



- Right microphone
- Camera-status light
- Camera
- Left microphone (Inspiron 15-5558 and Inspiron 15-5555 only)
- Power-adapter port
- Network port (Inspiron 15-5558 and Inspiron 15-5555 only)
- HDMI port
- USB 3.0 port
- Media-card reader
- Power and battery-status light/hard-drive activity light
- Left-click area
- Right-click area
- Headset port
- USB 2.0 ports (2)
- Optical drive
- Security-cable slot
- Power button
- Regulatory label (in battery bay)
- Battery
- Battery-release latch
- Service Tag label



- Pravý mikrofon
- Indikátor stavu kamery
- Kamera
- Levý mikrofon (pouze modely Inspiron 15-5558 a Inspiron 15-5555)
- Port adaptéru napájení
- Síťový port (pouze modely Inspiron 15-5558 a Inspiron 15-5555)
- Port HDMI
- Port USB 3.0
- Čtečka paměťových karet
- Kontrolka napájení a stavu baterie/kontrolka činnosti pevného disku
- Oblast levého kliknutí
- Oblast pravého kliknutí
- Port pro sluchátka
- Porty USB 2.0 (2)
- Optická jednotka
- Slot bezpečnostního kabelu
- Vypínač
- Štítek s informacemi o předpisech (v pozici pro baterii)
- baterie
- Uvolňovací pojistka baterie
- Štítek Service Tag

- Jobb oldali mikrofon
- Kamera állapot jelzőfény
- Kamera
- Bal mikrofon (csak az Inspiron 15-5558 és Inspiron 15-5555-nél)
- Tápadapter port
- Hálózati port (csak az Inspiron 15-5558 és Inspiron 15-5555-nél)
- HDMI port
- USB 3.0 port
- Médiakártya-olvasó
- Bekapcsolást és akkumulátor állapotot jelző fény/merevlemez-meghajtó aktivitás jelzőfény
- Bal oldali kattintás terület
- Jobb oldali kattintás terület
- Fejhallgató port
- USB 2.0 portok (2 db)
- Optikai meghajtó
- Biztonsági kábel foglalata
- Bekapcsológomb
- Szabályozó címke (az akkumulátor rekeszben)
- Akkumulátor
- Akkumulátor kioldó retesz
- Szervizcímke

- Mikrofon prawy
- Lampka stanu kamery
- Kamera
- Mikrofon lewy (tylko Inspiron 15-5558 i Inspiron 15-5555)
- Złącze zasilacza
- Złącze sieciowe (tylko Inspiron 15-5558 i Inspiron 15-5555)
- Port HDMI
- Port USB 3.0
- Czytnik kart pamięci
- Lampka zasilania i stanu akumulatora/lampka aktywności dysku twardego
- Obszar kliknięcia lewym przyciskiem myszy
- Obszar kliknięcia prawym przyciskiem myszy
- Gniazdo zestawu słuchawkowego
- Porty USB 2.0 (2)
- Napęd dysków optycznych
- Gniazdo linki antykradzieżowej
- Przycisk zasilania
- Etykieta znamionowa (we wnęce akumulatora)
- Akumulator
- Zwalniacz zatrzaśku akumulatora
- Etykieta ze znacznikiem serwisowym

- Pravý mikrofón
- Kontrolka stavu kamery
- Kamera
- Ľavý mikrofón (len modely Inspiron 15-5558 a Inspiron 15-5555)
- Port napájacieho adaptéra
- Sieťový port (len modely Inspiron 15-5558 a Inspiron 15-5555)
- Port HDMI
- Port USB 3.0
- Čítačka pamäťových kariet
- Kontrolka stavu napájania a batérie/kontrolka aktivity pevného disku
- Oblast kliknutia ľavým tlačidlom
- Oblast kliknutia pravým tlačidlom
- Zdierka na sluchadlá
- Porty USB 2.0 (2)
- Optická jednotka
- Otvor pre bezpečnostný kábel
- Tlačidlo napájania
- Etiketa o súlade s predpismi (na šachte batérie)
- Batéria
- Západka na uvoľnenie batérie
- Servisný štítok

- Obszar kliknięcia lewym przyciskiem myszy
- Obszar kliknięcia prawym przyciskiem myszy
- Gniazdo zestawu słuchawkowego
- Porty USB 2.0 (2)
- Napęd dysków optycznych
- Gniazdo linki antykradzieżowej
- Przycisk zasilania
- Etykieta znamionowa (we wnęce akumulatora)
- Akumulator
- Zwalniacz zatrzaśku akumulatora
- Etykieta ze znacznikiem serwisowym

## Shortcut keys

Klávesové zkratky | Billentyűkombinációk

Skróty klawiaturowe | Klávesové skratky

- F1** Mute audio  
Ztlumení zvuku | Hang némítás  
Wyciszenie dźwięku | Stłmienie zvuku
- F2** Decrease volume  
Snižení hlasitosti | Hangerő csökkentése  
Zmniejszenie głośności | Zniżenie hlasitosti
- F3** Increase volume  
Zvýšení hlasitosti | Hangerő növelése  
Zwiększenie głośności | Zvýšenie hlasitosti
- F4** Play previous track/chapter  
Přehrání předchozí skladby/kapitoly  
Az előző zeneszám/fejezet lejátszása  
Poprzedni utwór/rozdział  
Prehraj predchádzajúcu stopu/kapitolu
- F5** Play/Pause  
Přehrávání/pozastavení | Lejátszás/Szünet  
Odtwarzanie/wstrzymanie | Prehrawanie/pozastawienie
- F6** Play next track/chapter  
Přehrání následující skladby/kapitoly  
Az következő zeneszám/fejezet lejátszása  
Następny utwór/rozdział  
Prehraj ďalšiu stopu/kapitolu
- F8** Switch to external display  
Přepnutí na externí displej | Váltás külső kijelzőre  
Przetączenie na wyświetlacz zewnętrzny | Prepnutie na externý displej
- F9** Search  
Hledat | Keresés  
Wyszukiwanie | Hílađat
- F10** Toggle keyboard backlight (optional)  
Přepnutí podsvícení klávesnice (volitelné)  
Billentyűzet háttérvilágításának váltása (opcionális)  
Przetączenie podświetlenia klawiatury (opcjonalnie)  
Prepinanie podsvietenia klávesnice (voliteľné)
- F11** Decrease brightness  
Snižení jasu | Fényerő csökkentése  
Zmniejszenie jasności | Zniżenie jasu
- F12** Increase brightness  
Zvýšení jasu | Fényerő növelése  
Zwiększenie jasności | Zvýšenie jasu
- Fn** + **Esc** Toggle Fn-key lock  
Přepnutí zámku klávesy Fn  
Fn-gomb zár ki-/bekapcsolása  
Przetączenie klawisza Fn  
Prepinanie zamknutia klávesu Fn
- Fn** + **PrtScr** Turn off/on wireless  
Zapnutí/vypnutí bezdrátového připojení  
Vezeték nélküli funkció ki- vagy bekapcsolása  
Włączenie/wyłączenie sieci bezprzewodowej  
Vypnutie/zapnutie bezdrótowej komunikácie
- Fn** + **Insert** Sleep  
Spánek | Alvó mód  
Ušpíenie | Spánok
- Fn** + **H** Toggle between power and battery-status light/hard-drive activity light  
Přepnutí mezi indikátorem napájení a stavu baterie/indikátorem činnosti pevného disku  
Váltás bekapcsolás-és akkumulátortöltöttség jelzőfény/merevlemez-meghajtó tevékenység jelzőfény között  
Przetączenie lampki zasilania i stanu akumulatora/lampki aktywności dysku twardego  
Prepinanie medzi kontrolkou stavu napájania a batérie/kontrolkou aktivity pevného disku

**NOTE:** For more information, see [Specifications at Dell.com/support](#).

**POZNÁMKA:** Další informace naleznete na stránce [Technické údaje](#) na webu [Dell.com/support](#).

**MEGJEGYZÉS:** További információért, lásd a [Műszaki adatok](#) részt a [Dell.com/support](#) oldalon.

**UWAGA:** Aby uzyskać więcej informacji, zobacz [Dane techniczne](#) na stronie [Dell.com/support](#).

**POZNÁMKA:** Další informace najdete v části [Technické údaje](#) na adrese [Dell.com/support](#).